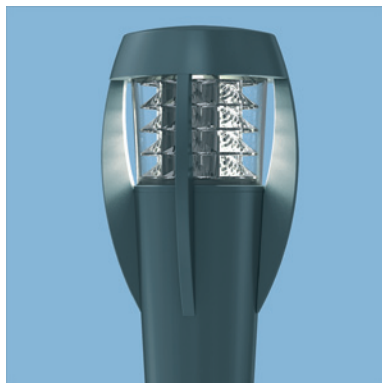


- ÖFFENTLICHE PARKANLAGEN
- TREPPEN UND VERBINDUNGSWEGE
- VORFAHRTEN UND EINGANGSBEREICHE
- FUSSGÄNGERZONEN



**FIORE Lichtsäule** für Sockelbefestigung oder separates Erdstück.

Standardfarbe: glimmer-graphit [-4].

Leuchtengehäuse aus Aluminium-Guss, Aluminium, Edelstahl, lackiert, Schrauben Edelstahl, Funktionsgewinde mit Edelstahl-Einsatzbuchsen, Schrauben außerhalb des Sichtbereichs, klarer Zylinder PC – wahlweise mit unterschiedlichen optischen Systemen – oder PMMA satiné Ø: 320mm, H: 1135mm, Schutzart IP54, Schutzklasse I, optional Schutzklasse II, inkl. Standrohr mit Tür, für Sockelbefestigung oder separates Erdstück, inkl. Kabelsicherungskasten IP65, 2x5x10mm<sup>2</sup>, für Durchgangsverdrahtung,

**Lichtsäule** **SX 355** ■ ■ ■



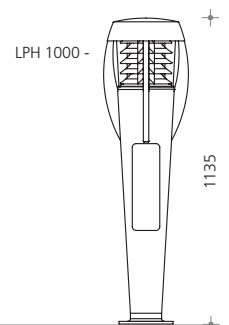
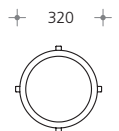
- Spiegellamelle 190
- MTR 180
- MTR 135
- PMMA satiné

	HSE	HIT-CE	HIE-CE	TC-DEL**
Spiegellamelle 190			70W → 1 3 LVK → 8090	
MTR 180		70W → 1 8 LVK → 8091	70W → 1 9 LVK → 8091	
MTR 135		35W* → 2 1 LVK → 8092	70W → 2 3 LVK → 8092	
PMMA satiné				26W → 2 5 LVK → 8094

\*35W: Sockel G12 • \*\*Sockel G24q-3 • Bestückung mit Philips CosmoPolis (HIT-COS) auf Anfrage.  
Artikel-Nr. bitte mit Ziffern für Entblendoptik, Bestückung und Farbcode vervollständigen.

**Bestellbeispiel** **FIORE Lichtsäule** **HIT-CE, 35W** **glimmer-graphit**  
**SX 355 2 1 - 4** **SX 355** **2 1** **- 4**

**Farbcodierung:** → ■ glimmer-graphit - 4, Farbe nach Wahl - 9



**Erdstück** aus feuerverzinktem Stahl mit Kopf- und Bodenplatte  
 H: 500mm, Kopfplatte Ø: 200mm, Bodenplatte □ 200mm

**SX 97-052-0**